

PROTOKOL O ODPOČTE URČENÝCH MERADIEL VODY V BYTE

Adresa bytu:		Číslo bytu:
Meno a priezvisko:	Telefón:	Email:
Dátum odpočtu:		

Tabuľka Určené meradlá – bytové vodomery

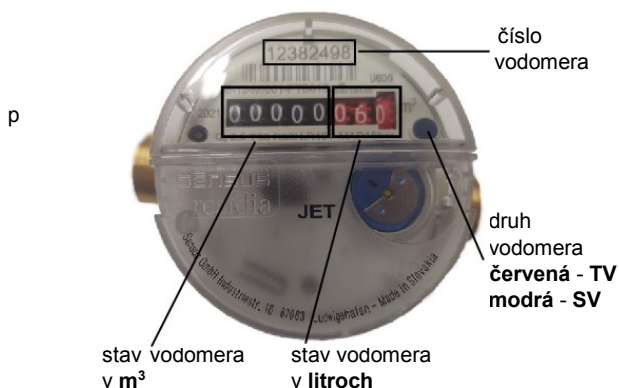
merané médium	výrobné číslo vodomera - A	stav určeného meradla							
		celé číslo - B				desatinné miesta - C			
Teplá voda									
Studená voda									

Podpisom potvrdzujem, že mnou uvedené údaje sú pravdivé a súhlasím s výpočtom nákladov podľa vyššie uvedených stavov meračov v ročnom vyúčtovaní nákladov za byt.

Podpis:

Vysvetlivky k odpočtu vodomero a vpísaniu údajov do tabuľky:

1. Vodoměr SV má označenie 30°C (modrý), vodoměr TV má značenie 90°C (červený)
2. Farba plomby sa nemusí zhodovať a neurčuje typ vodomera
3. Skontrolujte neporušenosť vodomera, plomby a funkčnosť vodomera odpustením vody (zmena v litroch v červených políčkach); poškodenie plomby, vodomera
4. Do tabuľky zapíšete:
 - **stípec A číslo vodomera SV a TV**
5. Odpíšete všetky čísla z číselníka vodomera:
 - **stípec B** zapíšete **m³ pred** desatinnou čiarkou (čierny číselník)
 - **stípec C** zapíšete **litre za** desatinnou čiarkou (červený číselník)



NAHLÁSENIE KONCOROČNÝCH ÚDAJOV PRE VYÚČTOVANIE

Adresa bytu:		Číslo bytu:
Meno a priezvisko:		

Počet bývajúcich osôb v byte v jednotlivých mesiacoch roka (rozpísať jednotlivito pre každý mesiac):

I.	II.	III.	IV.	V.	VI.	VII.	VIII.	IX.	X.	XI.	XII.

Podpisom potvrdzujem, že mnou uvedené údaje sú pravdivé.

Dátum

Podpis: